



**Místní akční skupina Zálabí, z.s.** vyhlašuje Výzvu MAS  
v souladu s Programovým rámcem PRV SCLLD  
schváleným Ministerstvem Zemědělství  
(ŘO Programu rozvoje venkova)

**Výzva MAS č. 1** k předkládání Žádostí o podporu v rámci operace 19.2.1. Programu rozvoje venkova na období 2014 – 2020

**Název SCLLD:** Strategie komunitně vedeného místního rozvoje pro území MAS Zálabí

**Termín vyhlášení výzvy:** 1.6.2018

**Termín příjmu žádostí: od 14.6.2018 do 4.7.2018** - podání Žádosti o dotaci na MAS (včetně příloh) probíhá zasláním přes Portál farmáře

**Termín registrace na RO SZIF: 30. 8.2018**

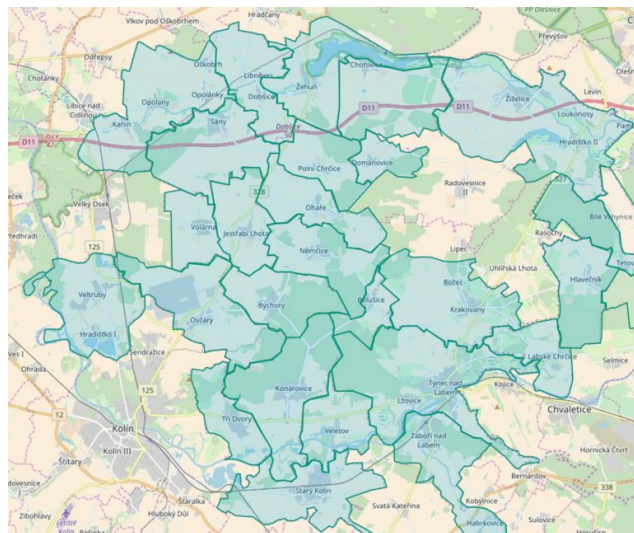
**Místo podání příloh k žádosti v listinné podobě:** Kancelář MAS Zálabí, nám. Komenského 235, 281 26 Týnec nad Labem

**Termín příjmu příloh k žádosti v listinné podobě:** v době trvání příjmu Žádostí na MAS vždy po telefonické domluvě a upřesnění času, který je nutno rezervovat.

**Územní vymezení:**

Výzva MAS se vztahuje na celé území MAS, pro které je schválena SCLLD.

Mapa území MAS Zálabí, z.s.



**Kontaktní údaje:**

Ing. Stanislav Štumpf, manažer pro PRV, mobil + 420 725 563 579, e-mail: [prv@maszalabi.eu](mailto:prv@maszalabi.eu), webové stránky: [www.maszalabi.eu](http://www.maszalabi.eu).





### **Seznam vyhlášených Fichí a předpokládaná alokace:**

Celková výše dotace pro 1. výzvu je 12 581 500,- Kč  
Žadatelé mohou předkládat ve výzvě své projekty v rámci Fichí 5, 6, 7, a 8.

<b>Číslo Fiche</b>	<b>Název Fiche</b>	<b>Vazba Fiche na článek Nařízení EP a Rady (EU) č. 1305/2013</b>	<b>Alokace pro 1. výzvu</b>
F5	Neproductivní investice v lesích	Článek 25, Neproductivní investice v lesích	2 516 300,-Kč
F6	Zemědělství	Článek 17, odstavec 1., písmeno a) - Investice do zemědělských podniků	5 032 600,- Kč
F7	Podpora místních výrobků	Článek 17, odstavec 1., písmeno b) - Zpracování a uvádění na trh zemědělských produktů	2 516 300,- Kč
F8	Podpora podnikání	Článek 19, odstavec 1., písmeno b) - Podpora investic na založení nebo rozvoj nezemědělských činností	2 516 300,- Kč

Pozn.: Žadatel není oprávněn předkládat projekty s dotací vyšší, než je stanovená alokace na danou Fichi.

Podrobný obsah Fichí je přílohou této výzvy.

### **Podání žádosti o dotaci (ŽoD):**

Žádost o dotaci musí být vygenerována z účtu žadatele v Portálu farmáře. Žadatel předává kompletně vyplněný formulář Žádosti o dotaci včetně povinných příloh, příp. příloh stanovených MAS v elektronické podobě v předem dohodnutém termínu (vybrané přílohy může žadatel vzhledem k jejich velikosti, příp. formátům, předložit v listinné podobě).

Za datum podání Žádosti o dotaci na MAS se považuje datum podpisu Žádosti o dotaci před pracovníkem MAS. V jednom kole příjmu žádostí může žadatel podat v rámci jedné Fiche pouze jednu Žádost o dotaci.

### **Postup v případě nedočerpání alokace a podpora hraničního projektu:**

V případě, že nebude alokace pro určitou Fichi dočerpána, alokace se nepřevádí na jinou Fichi. Finanční prostředky budou využity v další výzvě.

Alokace na danou Fichi nebude z důvodu podpory hraničního projektu (tedy projektu, který je prvním nevybraným projektem v dané Fichi a zároveň splňuje minimální stanovenou výši bodů) navyšována.

### **Výběr projektů a postup v případě shodného počtu bodů:**

Výběr projektů bude založen na principu soutěže mezi předloženými žádostmi. Budou vybrány projekty, které dosáhly nejlepšího bodového hodnocení. Počet podpořených





projektů bude limitován výší alokace na danou Fichi. Výběr projektů má v kompetenci Rada MAS, která rozhodne o výběru projektů k realizaci na základě návrhu Výběrové komise MAS

Postup pro hodnocení a výběr projektů je uveden ve směrnici č. 4 „Obecný postup MAS Zálabí při hodnocení a výběru projektů SCLLD“ a detailněji je vše popsáno v dokumentu „Interní postupy MAS Zálabí pro PRV“.

Preferenční kritéria pro výběr projektů jsou součástí Fichí, které jsou přílohou této výzvy. V případě stejného bodového hodnocení projektů bude rozhodovat projekt s nižší finanční náročností (celková výše způsobilých výdajů uvedená v žádosti o dotaci).

Zbývající žádosti o podporu navrhuje Rada MAS zařadit do zásobníku projektů. Rada MAS rozhodne o pořadí žádostí o podporu v zásobníku v souladu s počtem bodů z věcného hodnocení.

### **Přílohy k žádosti o dotaci:**

Žadatel je povinen společně s Žádostí o dotaci předložit všechny relevantní povinné přílohy uvedené v Pravidlech, kterými se stanovují podmínky pro poskytování dotace na projekty Programu rozvoje venkova na období 2014 – 2020 pro operaci 19.2.1 Podpora provádění operací v rámci strategie komunitně vedeného místního rozvoje. Předložení veškerých povinných příloh (tzn. relevantních příloh stanovených Pravidly pro operaci 19.2.1 a povinných příloh stanovených MAS) je podmínkou pro příjem žádostí. Neúplné žádosti nebudou MAS přijaty.

- Část B - Společné podmínky pro všechny aktivity, kapitola 6 - Seznam předkládaných příloh
- Část C – Specifické podmínky pro aktivity dle jednotlivých článků
- Kapitola 11 - článek 25 Neproduktivní investice v lesích (Fiche 5 – Neproduktivní investice v lesích)
- Kapitola 2 – článek 17.1.a Investice do zemědělských podniků (Fiche 6 - Zemědělství)
- Kapitola 3 – článek 17.1.b Zpracování a uvádění na trh zemědělských produktů (Fiche 7 -Podpora místních produktů)
- Kapitola 7 – článek 19.1.b Podpora investic na založení nebo rozvoj nezemědělských činností (Fiche 8 – Podpora podnikání)

Nad rámec těchto příloh uvedených v Pravidlech stanovila MAS následující přílohy:

### **Povinné přílohy stanovené MAS:**

Povinnými přílohami k Žádosti o dotaci jsou:

- V případě výstavby, rekonstrukce budov, stavebních nebo terénních úprav podléhajícím stavebnímu nebo územnímu řízení stavební souhlas, souhlas o umístění stavby, územní souhlas apod.





- Doklad o souladu se Strategii komunitně vedeného místního rozvoje pro území Místní akční skupiny Zálabí, z.s. na období 2014 – 2020 (vzor zveřejněn na webu MAS jako příloha č. 4)
- Osvědčení právního statutu vč. dokladu o osobách oprávněných jednat jménem žadatele (např. stanov, volba statutárních zástupců atd.), který je v souladu s definicí příjemce dotace – prostá kopie. Pro osvědčení o právním statutu je možné využít výpis z rejstříku ARES ([http://www.info.mfcr.cz/ares/ares\\_es.html.cz](http://www.info.mfcr.cz/ares/ares_es.html.cz)) či Justice.cz (<http://portal.justice.cz/Justice2/Uvod/uvod.aspx>), který bude obsahovat aktuální a platné údaje a nebude starší než 1 měsíc k datu předložení Žádosti o dotaci na MAS. V případě, že z tohoto výpisu nebude patrné, kdo je statutárním zástupcem žadatele a jakým způsobem probíhá podepisování za daný subjekt, žadatel doloží dokumenty prokazující tyto náležitosti. Postačí, když bude doložena pouze část dokumentů obsahujících potřebné údaje (např. výňatek ze stanov, výpis ze zasedání). U FO podnikajících postačí doložit výpis z rejstříku. Více v příloze ČP o majetkové struktuře
- V případě, že projekt nepodléhá řízení stavebního úřadu, bude požadováno Čestné prohlášení žadatele ke stavebním pracím (vzor je přílohou výzvy a je zveřejněn na webu MAS) – originál, nebo Vyjádření příslušného stavebního úřadu, že na daný projekt není zapotřebí stavební povolení, ohlášení stavby ani jiné opatření stavebního úřadu – prostá kopie. Toto čestné prohlášení nebo prohlášení stavebního úřadu se dokládá pouze v případě, že jsou součástí projektu stavby, stavební úpravy, udržovací práce na stavbách či terénní úpravy.
- Prohlášení o zařazení podniku do kategorie – týká se pouze Fiche 7 a 8

#### **Nepovinné přílohy stanovené MAS:**

Předložení nepovinných příloh nemá vliv na příjem žádosti – má vliv pouze na výši bodového ohodnocení projektu. Nepovinnými přílohami k Žádosti o dotaci jsou:

#### *Fiche 5 – Neproduktivní investice v lesích*

Kritérium č. 5 - Pozitivní vliv na životní prostředí

- Popis environmentálně pozitivních vlastností projektu v Žádosti o dotaci nebo v nepovinné příloze.

#### *Fiche 6 – Zemědělství*

V případě, že žadatel požaduje bodové zvýhodnění za kritérium:

Kritérium č. 3 - Využití stávajících budov nebo staveb bez záboru zemědělské půdy

- Dokumentace pro územní rozhodnutí (DUR), výpis z katastru nemovitostí nebo jiné stavební dokumentace nebo prostý výpis z náhledu do elektronické verze KN a fotodokumentaci budovy

Kritérium č. 4 - Pozitivní vliv na inovace

- Prohlášení o užití inovačních přístupů, ve kterém budou inovační přístupy podrobně popsány a to zejména porovnání stávajícího stavu před realizací inovace, vč. nepovinných příloh ( např. technická dokumentace, výpis z inventarizace, vnitřní směrnice, provozní řád apod.)

Kritérium č. 5 - Pozitivní vliv na životní prostředí

- Popis environmentálně pozitivních vlastností projektu v Žádosti o dotaci nebo v nepovinné příloze.





#### Fiche 7 - Podpora místních výrobků

V případě, že žadatel požaduje bodové zvýhodnění za kritérium:

##### Kritérium č. 2 - Pozitivní vliv na inovace

- Prohlášení o užití inovačních přístupů, ve kterém budou inovační přístupy, technologie podrobně popsány a to zejména porovnáním stávajícího stavu před realizací inovace, vč. nepovinných příloh (např. technická dokumentace, výpis z inventarizace, vnitřní směrnice, provozní řád apod.)

##### Kritérium č. 3 - Pozitivní vliv na životní prostředí

- Popis environmentálně pozitivních vlastností projektu v Žádosti o dotaci nebo v nepovinné příloze.

##### Kritérium č. 4 - Ocenění výrobku nebo služby certifikátem kvality nebo regionálního produktu

- Žadatel má na některý ze svých produktů již registrovanou značku kvality či značku regionální produkt, pak doloží prostou kopii platného certifikátu

##### Kritérium č. 5 - Krátké dodavatelské řetězce

- Popis projektu v Žádosti o dotaci nebo nepovinné příloze

#### Fiche 8 – Podpora podnikání

V případě, že žadatel požaduje bodové zvýhodnění za kritérium:

##### Kritérium č. 3 – Velikost podniku

- V případě, že žadatel požaduje bodové zvýhodnění za velikost podniku - vyplněnou přílohu č. 5 dle pravidel 19.2.1 - Prohlášení o zařazení podniku do kategorie mikropodniků, malých či středních podniků (příloha je předkládána v podobě vyplněného elektronického formuláře s příponou pdf, který je k dispozici na internetových stránkách [www.eagri.cz/prv](http://www.eagri.cz/prv) a [www.szif.cz](http://www.szif.cz) a také na [www.maszalabi.eu](http://www.maszalabi.eu).

##### Kritérium č. 4 - Pozitivní vliv na inovace

- Prohlášení o užití inovačních přístupů, ve kterém budou inovační přístupy podrobně popsány a to zejména porovnání stávajícího stavu před realizací inovace, vč. nepovinných příloh (např. technická dokumentace, výpis z inventarizace, vnitřní směrnice, provozní řád apod.)

##### Kritérium č. 5 - Využití stávajících budov nebo staveb bez záboru zemědělské půdy

- Dokumentace pro územní rozhodnutí (DUR), výpis z katastru nemovitostí nebo jiné stavební dokumentace nebo prostý výpis z náhledu do elektronické verze KN a fotodokumentaci budovy

##### Kritérium č. 6 - Pozitivní vliv na životní prostředí

- Popis environmentálně pozitivních vlastností projektu v Žádosti o dotaci nebo v nepovinné příloze.

##### Kritérium č. 7 - Ocenění výrobku nebo služby certifikátem kvality nebo regionálního produktu

- Žadatel má na některý ze svých produktů již registrovanou značku kvality či značku regionální produkt, pak doloží prostou kopii platného certifikátu

Podrobný obsah Fichí je přílohou této výzvy, je také vyvěšen na webových stránkách [www.maszalabi.eu/archiv/vyzvy/prv/](http://www.maszalabi.eu/archiv/vyzvy/prv/).





### **Konzultace pro žadatele:**

<b>MAS pořádá pro veřejnost a žadatele semináře k přípravě projektů:</b>		
Datum a čas	Místo	Ostatní
7. 6. 2018 v 15:00	Marina – lodě a karavany, s.r.o., Bělohorská 645, Týnec nad Labem	Nutná registrace předem na prv@maszalabi.eu

V jiné dny je manažer pro PRV k dispozici v sídle kanceláře MAS nebo lze domluvit setkání či poskytnout radu na kontaktech uvedených ve výzvě a na webových stránkách.

Bližší informace najdete v pozvánce na seminář uveřejněné společně s Výzvou Mas č. 1.

### **Závěrečné ustanovení:**

Na webových stránkách MAS: [www.maszalabi.eu](http://www.maszalabi.eu) jsou v sekci Výzvy/PRV zveřejněny všechny aktuální dokumenty k výzvě:

- Interní postupy MAS Zálábí pro PRV, které upravují způsob výběru projektů na MAS, mimo jiné obsahují postup výběru v případě shodného bodů ve Fichích a pro hraniční projekty. Dále uvádějí postupy a principy pro zaručení transparentnosti výběru projektů a pro zamezení střetu zájmů
- Etický kodex členů orgánů a zaměstnanců MAS
- Aktuální znění vyhlášených Fichí včetně preferenčních kritérií
- Pozvánka na seminář
- Vzory příloh stanovených MAS

Pro žádosti o podporu a následně také pro realizaci podpořených projektů platí Pravidla pro operaci 19.2.1, která jsou zveřejněna na internetových stránkách [www.eagri.cz/prv](http://www.eagri.cz/prv) a [www.szif.cz](http://www.szif.cz).

Tuto výzvu schválila Rada MAS Zálábí, z.s. dne ..... 2018.

.....  
Bc. Dušan Žmolil  
Předseda MAS

